

# MERAKI

Spectacle très jeune public

de la naissance à 4 ans



Création Compagnie Artamuse

Année 2021

Isabelle Séné *comédienne*

Juliette Divry *violoncelliste*

# PRÉSENTATION

Note d'intention artistique

Biographies des artistes

Calendrier de création

Note technique

Objectifs de la Cie

Autres spectacles de la Cie

Partenaires

## NOTE D'INTENTION ARTISTIQUE

« *Ce que je fais, m'apprend ce que je cherche* »

Pierre Soulages

Comment naît-on au monde ?

Comment est-on au monde ?

**Meraki** est un mot grec qui décrit quelque chose qui a de l'âme, de la créativité, de l'amour ; une part de nous-même dans ce que nous faisons.

Notre rapport au monde est différent selon notre éducation, notre culture et nos représentations sociales, qui nous éloignent trop souvent de notre ressenti intérieur.

Il n'y a pas de bonne ou de mauvaise émotion. Tout est vie. L'émotion, c'est de l'énergie en mouvement.

Notre créativité, nos aspirations sont souvent étouffées par nos peurs. Comment retrouver l'essence de soi-même, ce qui nous meut, nous fait avancer, grand ou petit, pas à pas ?

Le temps d'une représentation, nous proposons d'expérimenter des rapports aux rythmes, aux couleurs, aux formes et à l'espace, une autre manière de réagir, de percevoir et de comprendre le monde.

Explorer son ressenti et partager la joie d'être, tout simplement.

### — Propos —

Sur le plateau nu, une comédienne et une violoncelliste explorent l'espace et le font vibrer. La lumière se fait complice des deux femmes entre jeu de corps et matières légères, entre musique et grincements, couleurs et noir et blanc. C'est la vie entière qui se dit au tout petit spectateur en une rencontre délicate et ludique.

### — Démarche —

- Évoquer une part d'enfance à la fois personnelle et collective
- Créer un espace où l'enfant comme l'adulte puisse se projeter
- Proposer au spectateur de vivre différentes perceptions sensorielles
- Par la présence du violoncelle, goûter l'expérience de la vibration. Sentir son corps résonner
- Vivre la musique et le corps de manière organique

## — Equipe de création —

Écriture et interprétation : **Isabelle Séné**

Composition et interprétation : **Juliette Divry**

Mise en jeu : **Flore Angèle**, artiste peintre et **Morgane Davalan**, chorégraphe de BMC (Body Mind Centuring)

Création Lumières : **Thibaut Galmiche**

Costumes : **Anna Le Reun**

## — Public —

Très jeune public de la naissance à 4 ans et l'adulte qui l'accompagne en centre culturel, médiathèque, structure d'accueil petite enfance, milieu scolaire, centre de loisirs... tous lieux équipés ou non.



# BIOGRAPHIE DES ARTISTES

## — Isabelle Séné

Pour moi, être comédienne, c'est avoir envie de vivre mille expériences et d'expérimenter de nombreux terrains de jeu.

Je commence par me former dans une école classique, axée sur la découverte des textes et les techniques de jeu. Mais ma soif d'apprendre de tous les champs artistiques m'amène à me tourner vers la pédagogie Jacques Lecoq. J'y découvre ce qui sera pour moi les fondamentaux de ma profession : les dynamiques du corps, le chant, le clown, le masque....

Ma curiosité me pousse à travailler avec diverses équipes, avec lesquelles je collabore depuis de nombreuses années, sur des champs artistiques variés et pour tous les publics. Spectacle polysensoriel pour la toute petite enfance avec la compagnie Artamuse. Théâtre social avec la compagnie Quidam. Auteurs contemporains avec la Caravane compagnie. Créations collectives avec le Téalalala. Et aussi des incursions dans le théâtre forum, le café-théâtre ou encore l'audiovisuel.

## — Juliette Divry

Juliette a grandi avec de la musique plein les oreilles. Sa rencontre avec un instrument de musique était presque inévitable. Alors, âgée de 6 ans, lorsqu'elle découvre le violoncelle, elle décide d'en faire son confident, son compagnon de vie. Ensemble, ils font corps... ils sillonnent, ils arpentent dans un désir d'innover et d'interroger la création.

Après avoir emprunté la voie classique, une envie d'ouverture l'emmène voir ailleurs : la folk avec Alan Corbel, la musique Klezmer avec Les Bubbey Mayse, la Pop orchestrale de Mermonte, le théâtre au sein de la pièce *Looking for Alceste* de Nicolas Bonneau, le spectacle pour la toute petite enfance avec la Compagnie Artamuse et la pop folk de The Last Morning Soundtrack.

Juliette développe, au service des autres, un jeu original, empreint d'une interprétation sensible.

## — Morgan Davalan

Danseuse, comédienne interprète, chorégraphe et praticienne de Body-Mind-centering® (BMC). Après des études de langues puis de Sciences de l'éducation je m'engage professionnellement dans le théâtre et la danse. Je navigue alors depuis 2003 au sein de projets artistiques très variés dans lesquels j'ai été auteure, interprète et directrice de compagnies.

Parallèlement formée au BMC®, j'enseigne cette pratique depuis une dizaine d'année et crée ma propre discipline de pratique de mouvement et d'expression artistique que je nomme *Mouvement Organique*.

Majoritairement autodidacte, je crée mon propre parcours de formation auprès de pédagogues et de chorégraphes qui nourrissent mon travail et m'inspirent, comme *Raphaëlla Giordano, Sotto Hoffman, Laure Terrier, Ulrik Barfod, Eric Blouet...* Je me forme à la pratique somatique du BMC® à l'école internationale SOMA à Paris puis à l'école internationale MOVEUS en Allemagne. Je me forme également au Roy Hart lors de formations internationales en Allemagne par *Open Voice* (Ulrik Barfod).

## — Flore Angèle

Diplômée de l'école des Arts appliqués en 1981, elle exerce son métier de graphiste, maquettiste dans la région lyonnaise. En 1991 elle s'initie à la peinture « affresco » à l'Ecole Vainella en Italie et s'implique dans le renouveau de la fresque dans l'esprit d'adapter cette technique traditionnelle à l'approche contemporaine. Elle conçoit et réalise de nombreuses fresques dans le sud de la France, dans des édifices publics ou privés. En 1996, elle devient maîtresse d'oeuvre de la construction d'une chapelle à Digne (Alpes de Haute Provence). Elle en signe les principales réalisations (fresque, vitraux, mobilier ...) et propose également une "Formation à la fresque" et des stages. S'en suit un parcours pictural et des nombreuses expositions, sur le chemin de la justesse entre le geste, le corps, l'instant présent, le mouvement, la matière, la trace... Attrait pour l'art primitif - formation à la poterie traditionnelle auprès des potières du Burkina Faso - Passion pour la peinture de l'enfance et détour par l'Institut de Recherche en Sémiologie de l'Expression, fondé par Arno Stern avec la formation du « jeu de peindre » - Création de "l'Atelier du silence" pratique de la peinture intuitive pour enfants et adultes - Nombreux travaux à l'encre qui témoignent de sa recherche du mouvement, de la ligne juste, cueillie dans l'instant. 1998 « carnet de voyage » de l'aventure artistique « Mythological Journey » en Turquie. 2005 – Co-fondation d'un lieu culturel pour le spectacle vivant « La Grange-Théâtre » à Thourie 35 - Collaboration avec différentes compagnies en tant que scénographe et plasticienne sur le plateau - 2015 installation de son Atelier-Galerie à Rennes – Expositions encre et peintures : « Retour aux sources » « les mots suspendus » « Allons voir au jardin » « Danse », « Espace ». Formation/Expositions sur Rennes et la région. Avec d'autres artistes, elle élabore une proposition qui permet d'expérimenter dans plusieurs expressions : vocale, mouvement /danse et peinture, la capacité créatrice de chacun à travers les sens, le corps et l'écoute de soi.

## CALENDRIER DE CREATION

### — Résidences de création

- Du 11 au 15 janvier 2021 (Centre culturel Liffré)
- Du 22 au 26 mars 2021 (com com St Méen Montauban)
- Du 19 au 23 avril 2021 (com com St Méen Montauban)
- Du 7 au 11 juin 2021 (com com St Méen Montauban)
- Du 30 août au 3 septembre 2021 (MJC Pacé – Rennes métropole)
- Du 20 au 24 septembre 2021 (Le Grand Logis, Bruz – Rennes métropole)

### — Représentations

- Festival « Mômes d'automne », Communauté de Communes St Méen Montauban, 3 représentations le 20 octobre 2021 à St Uniac
- Centre culturel de Liffré, 3 représentations en mars 2022
- Grand Logis de Bruz, plusieurs représentations sur la saison 2021/2022
- MJC de Pacé, plusieurs représentations au printemps 2022

*D'autres pré-achats sont en cours...*

## PARTENAIRES

**Communauté de communes de Saint Méen/Montauban de Bretagne**, dans le cadre d'une Résidence Mission du département Ille et Vilaine

**MJC de Pacé (35)**

**Le Grand Logis, Bruz (35)**

**Centre Culturel de Liffré (35)**

**Maison de Quartier de la Bellangerais, Rennes (35)**

Conseil Départemental d'Ille et Vilaine dans le cadre d'une Résidence Mission

Région Bretagne / Ville de Rennes / Rennes Métropole, dans le cadre d'une Résidence Mutualisé

## NOTE TECHNIQUE

### — Plateau :

Espace requis pour montage d'une structure comprenant plateau et espace public : environ 10m de longueur sur 5,50m de largeur et 2,50m de hauteur minimum (nous installons tapis de danse, structure métallique et projecteurs)

### — Jauge :

50 personnes enfants et adultes accompagnateurs

### — Durée

30 min environ

### — Besoins techniques

Nous serons autonomes, hors accueil public ; Noir vivement souhaité ; prévoir une douzaine de chaises pour les adultes



## OBJECTIFS DE LA CIE

Sur le plateau, notre travail est polysensoriel.

Nous mêlons en direct le sonore : bruits de bouche, paroles, chants, objets sonores, instruments..., le visuel : scénographie, création lumière, l'olfactif : coussins parfumés d'extraits naturels doux et le tactile : à l'issue de la représentation, manipulation d'éléments du décor ou/et remise d'un petit objet à emporter chez soi, pour faire le lien entre le temps du spectacle et le quotidien. Nous explorons une culture commune que nous cherchons à enrichir d'influences européennes et extra européennes.

Nous avons le désir de toucher tous les publics en structures culturelles, institutionnelles, associatives, de milieu rural ou urbain ; nos créations sont techniquement autonomes, adaptables à différentes sortes de lieux.

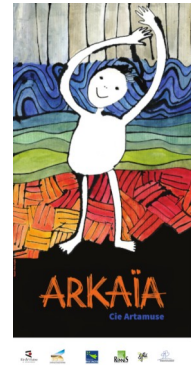
## SPECTACLES DE LA COMPAGNIE

Pour le jeune public de trois à huit ans et les adultes qui les accompagnent :



« Ouèlo » (2019) conte musical

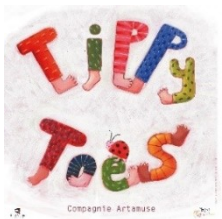
Pour les tout petits de la naissance à cinq ans :



« Arkaïa » (2017)



« A demain petit jour » (2013)



« Tippy Toes » (2012)



« Petite terre » (2010)

*Photo couverture : Communauté de communes St Méen Montauban ; autres : Flore Angèle.*